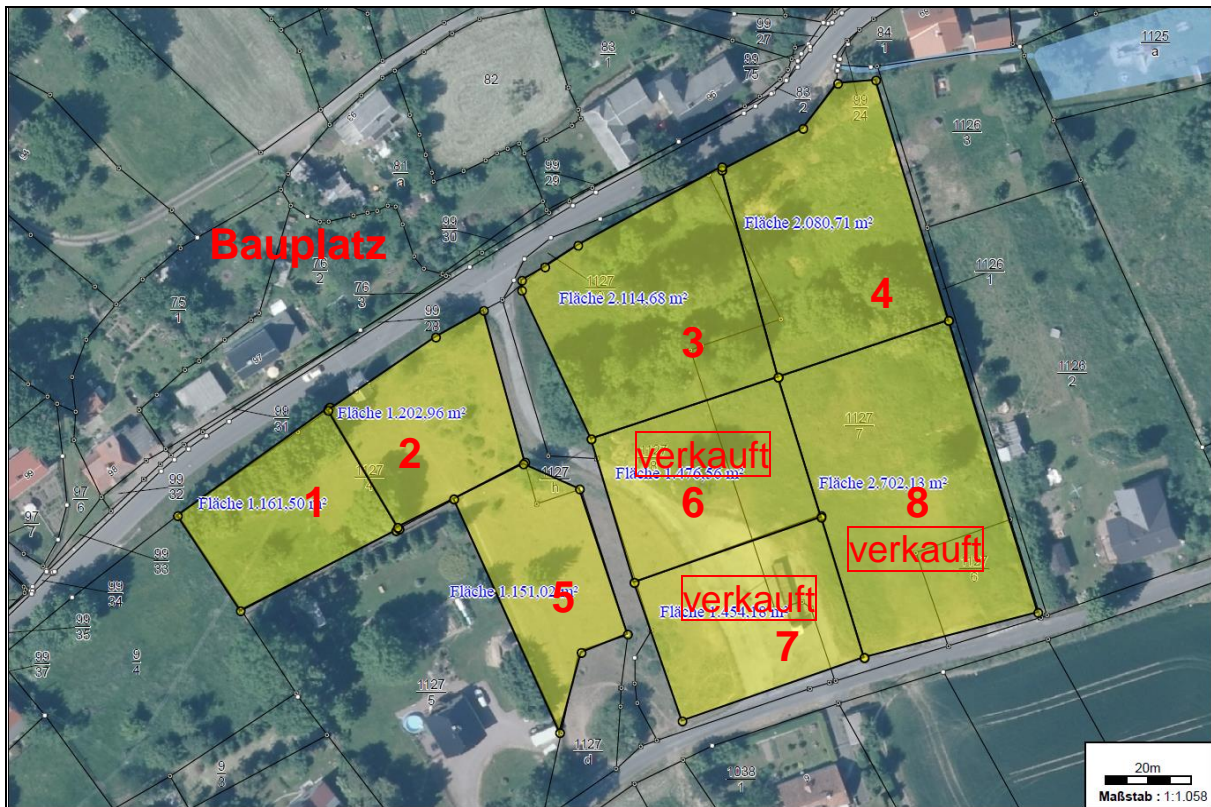


Striegistaler Bauplatzangebote



Mobendorf Eigenheimstandort am ehemaligen Erbgericht

Es handelt sich um acht Bauplätze am Standort des ehemaligen Erbgerichtes in der Ortsmitte von Mobendorf. Die Grundstücke sind ausgewiesenes Bauland auf Basis einer von der Gemeinde Mobendorf erstellten Abrundungs- und Klarstellungssatzung. Sie befinden sich zwischen der Richard-Witzsch-Straße und der Langen Straße. Die Bauplätze sind nicht erschlossen. Die erforderlichen Medien liegen an den öffentlichen Straßen an. Es besteht die Notwendigkeit zur Errichtung von grundstücksbezogenen vollbiologischen Kleinkläranlagen. Die Baulandpreise sind durch Gutachten ermittelt und liegen bei 14 bis 20 Euro pro Quadratmeter. Hinzu kommen die vom Käufer zu tragenden Nebenkosten, wie Notar-, Vermessungs- und Vollzugskosten sowie die Baukostenzuschüsse der Versorgungsträger (Energie, Trinkwasser, Telekommunikation, Antenne).

Verkäufer:	Gemeinde Striegistal, Etdorf, Waldheimer Straße 13 Tel. 034322/51320, E-Mail: info@striegistal.de
Grundstücke	in einer Größe von 1.100 bis 2.700 m ²
Aktenzeichen	Mobendorf Erbgericht 1 bis 8

Lage:

Autobahn A 4, Anschlussstelle Berbersdorf in 3 km Entfernung, Fahrzeiten nach Chemnitz 25 min und nach Dresden 30 min. Entfernung nach Mittweida, Döbeln, Freiberg jeweils 17 km, nach Meißen 25 km.

Einrichtungen in unmittelbarer Nähe:

Kinderkrippe, Kindergarten, Grundschule, Schulhort in 1,5 km Entfernung in Pappendorf

Nächste Gaststätten:

„Brauschänke“ Pappendorf, Gasthof „Hirschbachtal“ in Pappendorf, Ferienhaus Striegistal in Goßberg, „Wiesenmühle“ in Mobendorf, alle in ca. 1,5 km Entfernung