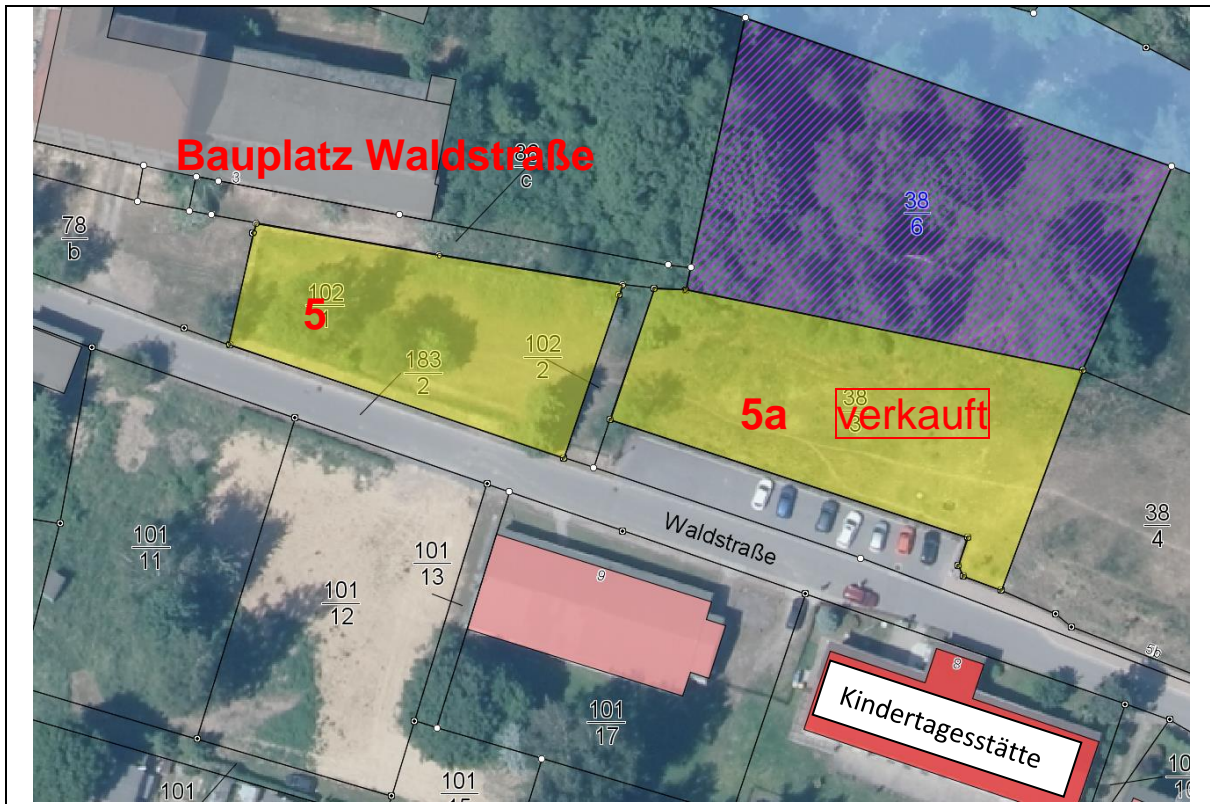


# Striegistaler Bauplatzangebote



## Böhrgen Eigenheimstandorte Waldstraße

Es handelt sich um zwei Bauplätze in der Waldstraße in der Ortsmitte von Böhrgen. Die vorhandene Bebauung wurde abgerissen. Die Grundstücke sind ausgewiesenes Bauland auf Basis einer durch die Gemeinde Striegistal erstellten Ergänzungssatzung. Die Bauplätze sind nicht erschlossen. Die erforderlichen Medien liegen an den öffentlichen Straßen an.

Vom Käufer sind neben dem Kaufpreis die Nebenkosten, wie Notar-, Vermessungs- und Vollzugskosten sowie die Baukostenzuschüsse der Versorgungsträger (Energie, Trinkwasser, Telekommunikation, Wasser und Abwasser) zu tragen. Beim Kauf des Grundstückes Waldstraße 5a vor dem Jahr 2024 setzen sich die ausgewiesenen Kosten aus dem Kaufpreis und einer Zahlung zur Ablösung von Zuwendungen zusammen.

Verkäufer:	Gemeinde Striegistal, Etzdorf, Waldheimer Straße 13 Tel. 034322/51320, E-Mail: info@striegistal.de
------------	---

Grundstücke	Waldstraße 5a 38/3 mit 904 m <sup>2</sup> Bauland und 38/6 mit 1731 m <sup>2</sup> Wiesenland Kosten: 33.425 Euro Waldstraße 5 mit 1207 m <sup>2</sup> Kosten: 27.800 Euro
-------------	--

Aktenzeichen	Böhrgen Waldstraße 5 und 5a
--------------	-----------------------------

**Lage:** Autobahn A 4, Anschlussstelle Berbersdorf in 6 km Entfernung, Fahrzeiten nach Chemnitz 25 min und nach Dresden 30 min. Entfernung nach Mittweida, Döbeln, Freiberg jeweils 17 km, nach Meißen 25 km.

### Einrichtungen in unmittelbarer Nähe:

Kindertagesstätte Böhrgen (50 m Entfernung)

Sportplatz und Turnhalle Böhrgen (300 m)

Einkaufsmöglichkeit: Bäckerei/Lebensmittelgeschäft Brauer in Böhrgen (500 m)

Agroservice (Baumaterial, Gartenbedarf, Futter, Haushaltswaren und Post - 300m)