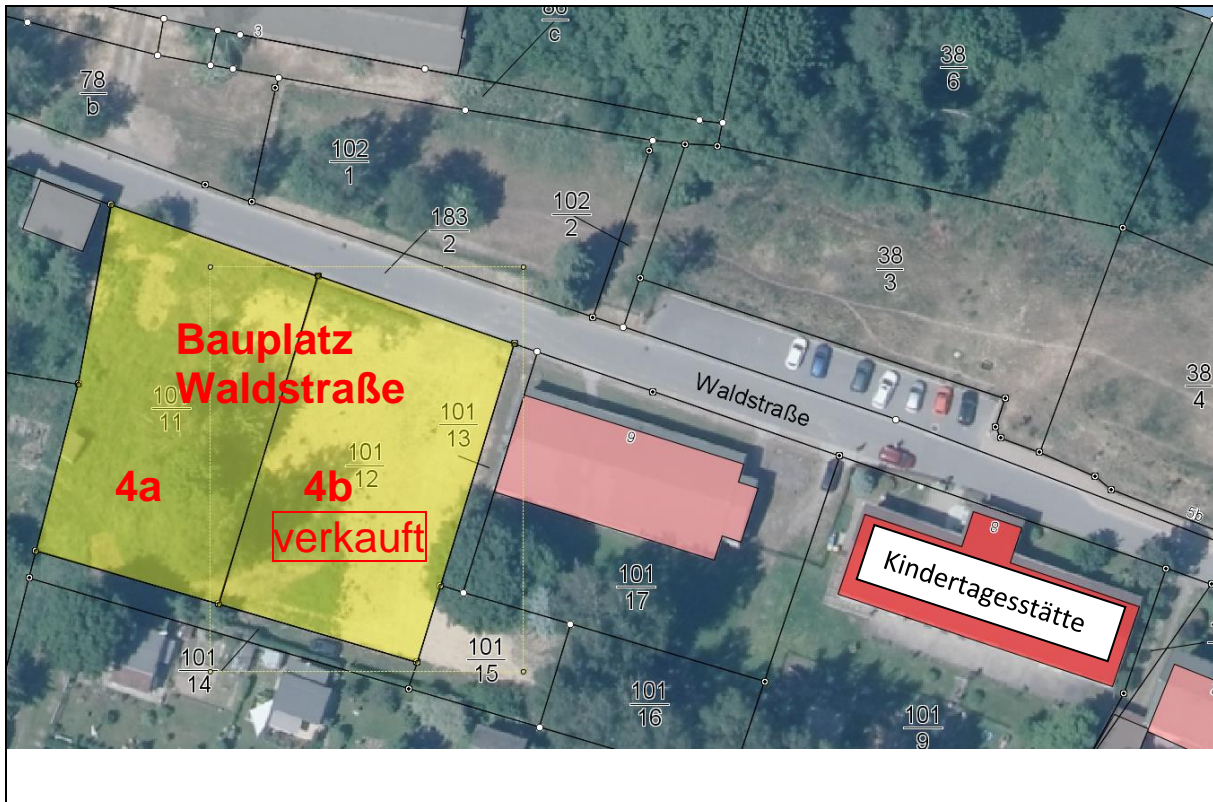


# Striegistaler Bauplatzangebote



## Böhrigen Eigenheimstandorte Waldstraße

Es handelt sich um zwei Bauplätze in der Waldstraße in der Ortsmitte von Böhrigen. Die vorhandene Bebauung wurde abgerissen.  
 Die Bauplätze sind nicht erschlossen. Die erforderlichen Medien liegen an der öffentlichen Straßen an.  
 Die Baulandpreise liegen bei 23 Euro pro Quadratmeter. Hinzu kommen die vom Käufer zu tragenden Nebenkosten, wie Notar-, Vermessungs- und Vollzugskosten sowie die Baukostenzuschüsse der Versorgungsträger (Energie, Trinkwasser, Telekommunikation, Wasser und Abwasser).

Verkäufer:	Gemeinde Striegistal, Etzdorf, Waldheimer Straße 13 Tel. 034322/51320, E-Mail: info@striegistal.de
Grundstücke	in einer Größe von ca. 1.100 m <sup>2</sup>
Aktenzeichen	Böhrigen Waldstraße 4a und 4b

**Lage:** Autobahn A 4, Anschlussstelle Berbersdorf in 6 km Entfernung, Fahrzeiten nach Chemnitz 25 min und nach Dresden 30 min. Entfernung nach Mittweida, Döbeln, Freiberg jeweils 17 km, nach Meißen 25 km.

**Einrichtungen in unmittelbarer Nähe:**

Kindertagesstätte Böhrigen (50 m Entfernung)  
 Sportplatz und Turnhalle Böhrigen (300 m)

**Einkaufsmöglichkeit:**

Bäckerei/Lebensmittelgeschäft Brauer in Böhrigen (500 m)  
 Agroservice (Baumaterial, Gartenbedarf, Futter, Haushaltswaren und Post - 300m)